

企業No.

01

製造

小型産業用ロボットの開発、設計、製造、販売

株式会社アイエイアイ

静岡県富士宮市内房1700

企業HP



富士宮市奨学金返還支援制度登録企業



入社10年目

出身校 富士宮東高校

自分の仕事に誇りを持って働ける会社です！

Q. どのようなお仕事をしていますか？

A. ボールネジという部品を製造しています。製品の品質を左右する重要な部品の一つです。自分の作った部品が世界で活躍する姿を想像すると、とても誇らしい気持ちになります！

詳細情報

| | |
|-----------|--------------|
| 年間休日 | 124日 |
| 社員食堂・食事補助 | 社員食堂あり(一部工場) |
| 有給休暇取得単位 | 時間休あり |
| 時短勤務の有無 | あり |
| 通勤手当 | 支給あり |
| 採用後の研修 | 新入社員研修あり |



わが社の魅力

- 単軸・直交ロボットの業界で、シェアNo.1
- 年間休日124日で仕事もプライベートも充実
- CO₂削減等、環境に良い製品開発に力を入れている

企業No.

02

製造

パッケージ製造機械のオペレーターなど

アイパックスイケタニ株式会社

静岡県富士宮市北山5260

企業HP



富士宮市奨学金返還支援制度登録企業



入社1年目

出身校 富士宮東高校
静岡デザイン専門学校

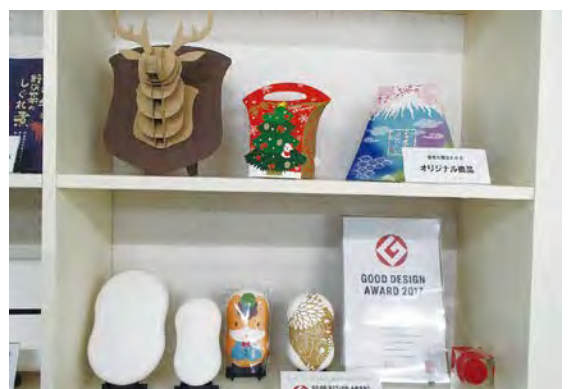
学校で学んだ事を活かせる

Q. どのようなお仕事をしていますか？

A. 営業職です。お客様との打ち合わせでデザインの知識を活かします。自分が手掛けたのが商品となることがうれしいです。

詳細情報

| | |
|-----------|-----------|
| 産休育休取得実績 | あり(4名取得中) |
| 社員食堂・食事補助 | 食事手当 |
| 有給休暇取得単位 | 1時間単位 |
| 自己啓発経費補助 | 書籍購入費補助 |
| 社員男女比 | 男性6:女性4 |
| 独自休暇制度 | 特別休暇制度 |



わが社の魅力

- 資格手当 持っている資格を給与に反映
- グループによる作業で明るい雰囲気
- 各種表彰制度あり、副賞で海外旅行など

企業No.

03

サービス

観光施設でお客様を楽しませ、笑顔をお届けする仕事

朝霧ハイランド株式会社

静岡県富士宮市内野1327-1

富士宮市奨学金返還支援制度登録企業

企業HP



入社1年目

出身校

愛知県立新城有教館高校
専門学校ルネサンス・
ペット・アカデミー

プライベートも充実できる職場です！

Q. どのようなお仕事をしていますか？

A. お客様からのお問い合わせ対応や経理業務を担当し、チケット売場での接客も行っています。分からない点は先輩社員から丁寧に指導を受けながら、日々学び成長しています。

詳細情報

| | |
|----------|-------|
| 年間休日 | 110日 |
| 産休育休取得実績 | 一昨年1名 |
| 平均年齢 | 31歳 |
| 有給休暇取得単位 | 半日単位 |
| 平均残業時間 | ほぼ無し |
| 通勤手当 | 規定あり |



わが社の魅力

- ・挑戦と成長が無限に広がる職場
- ・お客様と共に未来を創る企業
- ・残業ほぼなし！ワークライフバランスを大切にできる職場

企業No.

04

製造

化粧品や医薬品用の「紙パッケージ」の製造

旭日工業株式会社

静岡県富士宮市富士見ヶ丘545

富士宮市奨学金返還支援制度登録企業

企業HP



入社1年目

出身校

沼津中央高校

店頭でよく見かける製品に毎日携われます！

Q. どのようなお仕事をしていますか？

A. 印刷で使うインキの色や粘度を調整する「調肉」です。色はインキ0.1gで変わり紙の種類でも大きく変化します。細かい仕事ですがパッケージの見栄えに関われ楽しいです。

詳細情報

| | |
|--------|-----------|
| 年間休日 | 111日 |
| 転勤・勤務地 | 転勤無し |
| 平均残業時間 | 10~15時間/月 |
| 社員男女比 | 男性5：女性4 |
| 装飾・髪色 | 髪色自由 |
| 独自休暇制度 | 健康積立年休制度 |



わが社の魅力

- ・明るく清潔で空調が効いた職場環境で夏冬も快適です
- ・お弁当メニューが豊富。スーパーコンビニも近く便利
- ・男女比がほぼ同数。お互い高め合って仕事ができます

企業No.

05

製造

紙製品、化粧品製造、医療機器部品製造のものづくり企業

株式会社旭ファクトリー

静岡県富士宮市外神2191-1

企業HP



入社2年目

出身校 富岳館高校

土日休み・休暇制度でプライベートも充実！

Q. どのようなお仕事をしていますか？

A. ワインダーという機械で医療用や食品用の紙を加工し、巻き取る仕事を行っています。取り扱う紙の種類が多く覚えることも多いですが、その分やりがいのある仕事です。

詳細情報

| | |
|--------|----------|
| 年間休日 | 115日 |
| 平均残業時間 | 10時間程度/月 |
| 社員男女比 | 男4：女6 |
| 装飾・髪色 | 髪色・髪型自由 |
| 独自休暇制度 | パースデー休暇 |
| 休暇の曜日 | 土日休み |



◆わが社の魅力◆

- ・土日休み！有休もとりやすくプライベートも充実！
- ・パースデー休暇あり、誕生日にはケーキプレゼント♪
- ・技能給制度、スキルを磨いて給与アップ！

企業No.

06

製造

世界中のモノづくりを支える金属加工機械メーカー

株式会社アマダ 富士宮事業所

静岡県富士宮市北山7020

企業HP



入社2年目

出身校 富岳館高校

挑戦と成長を応援してくれる会社です！

Q. どのようなお仕事をしていますか？

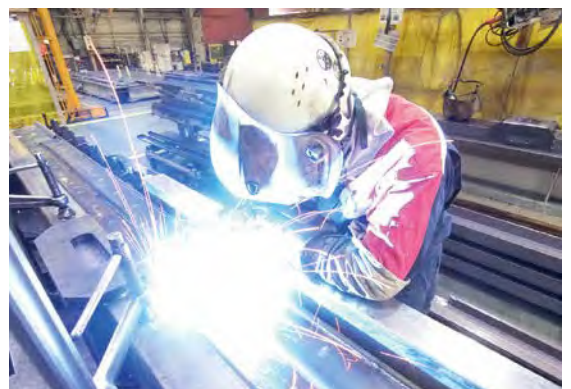
A. 様々な部材から寸法、直角平行など、細かな作業を経て製品の土台となるフレームを製作しています。日々自分の成長を感じられ、仕事のモチベーションへと繋がっています。

詳細情報

| | |
|-----------|-------------------------|
| 年間休日 | 124日 |
| 産休育休取得実績 | 男性82.5%・女性100%(2024年実績) |
| 勤務時服装 | 制服貸与 |
| 社員食堂・食事補助 | 社員食堂あり |
| 自己啓発経費補助 | 資格取得有り |
| 独自休暇制度 | 制度あり |

株式会社アマダ 富士宮事業所

広大な森林と最先端の工場が共存する事業所



◆わが社の魅力◆

- ・板金加工機械シェア国内No.1！全世界で約40万台稼働
- ・資格取得支援制度でスキルの向上を目指す！
- ・福利厚生が充実（社員食堂完備・食事手当・こども手当等）

企業No.

07

製造

主に自動車用外板部品（ボンネット、バンパー等）を製造するプレス機械を製造し
国内及び海外の自動車メーカー、自動車部品メーカーに納入しています

企業
HP



株式会社アミノ

静岡県富士宮市三園平555

富士宮市奨学金返還支援制度登録企業



入社2年目

出身校

星陵高校
静岡県立工科短期大学校
電気技術科

プレス機械を全世界へ 提供する企業

Q. どのようなお仕事をしていますか？

A. プレス機械の電気設計を行い、業務は机上の設計業務だけではなく、現場での調整業務も有り。今後は国内外お客様の工場へ出張し、プレス機械の新設業務も行う予定。

詳細情報

| | |
|----------|------------|
| 年間休日 | 120日 |
| 産休育休取得実績 | 有り |
| 勤務時服装 | 制服貸与 |
| 有給休暇取得単位 | 時間有給取得可 |
| 平均残業時間 | 平均10時間程度/月 |
| 休暇の曜日 | 週休2日（土・日） |



◆わが社の魅力◆

- ・国内外の取引先への製品出荷があり活躍フィールドは全世界
- ・フルオーダーの機械製造であり、高度な技術を身につけられる
- ・年間休日120日、その他有給休暇も取得しやすい環境

企業No.

08

製造

家電製品

株式会社伊藤製作所

静岡県富士宮市西山2442-2

企業
HP



入社1年目

出身校

御殿場西高校

分かるまでとても丁寧に 教えてくれます。

Q. どのようなお仕事をしていますか？

A. 部品の出荷管理業務

詳細情報

| | |
|----------|---------------|
| 年間休日 | 102日 |
| 自己啓発経費補助 | 全て会社負担 |
| 平均残業時間 | 21時間/月 |
| 社員男女比 | 男性7：女性3 |
| 時短勤務 | 生活スタイルにより柔軟対応 |
| 採用後の研修 | 必要資格・安全・品質研修有 |



◆わが社の魅力◆

- ・先輩も親切に仕事を教えてくれます
- ・資格全額負担制度によるやる気を形にできます
- ・男性育児休暇推進含め働きやすい職場です

企業No.

09

製造

お肉を加工して販売・配送する会社

株式会社イトウミート

静岡県富士宮市内房3322-1

企業HP



富士宮市奨学金返還支援制度登録企業



入社2年目

出身校

常葉大学付属常葉高校
(法政大学)

仕事と推し活の両立ができる会社です！

Q. どのようなお仕事をしていますか？

A. 電話やFAX、メールで取引先からの注文を受け、製造現場へ作業指示を出したり、納品伝票の作成、配送ルートの確認・調整を行ったりしています。

詳細情報

| | |
|----------|---------|
| 年間休日 | 107日 |
| 勤務時服装 | 制服貸与 |
| 有給休暇取得単位 | 時間単位 |
| 転勤・勤務地 | 転勤なし |
| 平均残業時間 | 4.5時間/月 |
| 装飾・髪色 | 髪色・髪型自由 |



わが社の魅力

- ・創業65年の地盤のある、地元へ根ざした会社
- ・有休を取得しやすい
- ・敷地内に自社トレーニングジム完備

企業No.

10

製造

空調機器部品製作業（通帳機器、冷凍、冷蔵機器等）

井上機工株式会社

静岡県富士宮市杉田1138

企業HP



富士宮市奨学金返還支援制度登録企業



入社11年目

出身校

富岳館高校

効率は ゆとりを生み ゆとりは 未来を拓く！

Q. どのようなお仕事をしていますか？

A. 先輩や上司に恵まれ、仕事の技術や主体性を学びその学びが、日々の生産で生かしていることです。また、自分が後輩に教える立場になることで更にスキルアップに繋がったことです。

詳細情報

| | |
|----------|----------|
| 年間休日 | 122日 |
| 産休育休取得実績 | あり（男性も） |
| 平均年齢 | 42.5歳 |
| 勤務時服装 | 作業服 |
| 平均残業時間 | 20時間程度/月 |
| 社員男女比 | 男性6：女性4 |



わが社の魅力

- ・お取引先が大手電機メーカーがメイン！
- ・夏季・冬季休暇が長い！
- ・世代を超えて協力し合う職場です！

企業No.

11

製造

技術職として建物に使用する木材の加工を行う仕事

院庄林業株式会社

静岡県富士宮市大中里1961-1

企業HP



富士宮市奨学金返還支援制度登録企業



入社2年目

出身校

岡山県立
津山工業高校

持続可能な“木”で富士宮の街をつくる！

Q. どのようなお仕事をしていますか？

A. 院庄林業は林業から建築まで“木”に関わる仕事をしている会社です。その中でも富士宮工場では、建物を支える構造用木材の加工を行っており、街づくりに貢献しています。

詳細情報

| | |
|----------|----------------|
| 年間休日 | 123日 |
| 有給休暇取得単位 | 平均取得12日 |
| 平均残業時間 | 24時間/月 |
| 装飾・髪色 | 髪色自由 |
| 離職率 | 新卒入社過去3年 11%以下 |
| 採用後の研修 | 約1ヶ月の研修あり |



わが社の魅力

- ・休日日数123日!お盆、年末年始の長期休暇あり
- ・運動会、卓球大会など参加自由な社内イベント実施
- ・資格手当でいろんな資格が取れる

企業No.

12

製造

廃棄物を「資源」に変える工場オペレーター

株式会社エコネコル

静岡県富士宮市山宮3507番地の19

企業HP



富士宮市奨学金返還支援制度登録企業



入社1年目

出身校

星陵高校

人間関係が良く、働きやすい会社です！

Q. どのようなお仕事をしていますか？

A. フォークリフトを使用し原料の投入から製品の管理までをメインに行いますが、品物をトラックに積み込む作業や設備の清掃など、その他にも幅広く業務を担当しています。

詳細情報

| | |
|----------|--------------|
| 年間休日 | 120日 |
| 有給休暇取得単位 | 時間単位で取得可能 |
| 自己啓発経費補助 | 資格支援制度あり |
| 平均残業時間 | 平均10.5時間/月 |
| 離職率 | 過去3年間新卒離職率0% |
| 採用後の研修 | 6月末まで |



わが社の魅力

- ・年間休日120日で仕事もプライベートも充実
- ・資格支援制度があるので取得に必要な費用は全額補助
- ・社会貢献度が高いお仕事です！

企業No.

13

製造

自動車用アフターパーツの開発・製造・販売

株式会社エッチ・ケー・エス

静岡県富士宮市北山7181

富士宮市奨学金返還支援制度登録企業

企業HP



入社5年目

出身校 富岳館高校

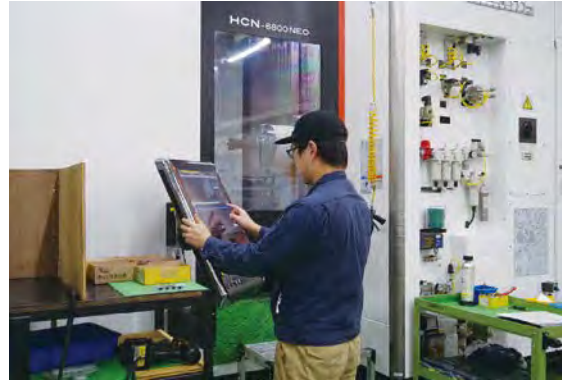
様々なことに挑戦できる会社です！

Q. どのようなお仕事をしていますか？

A. 自動車のエンジンに使う金属部品の加工をしています。部品によって使用する工具を選んだり、機械を動かすプログラムを作成したりしながら精密に加工します。

詳細情報

| | |
|----------|--------|
| 年間休日 | 120日 |
| 産休育休取得実績 | 有 |
| 平均年齢 | 41.9歳 |
| 平均残業時間 | 12時間/月 |
| 装飾・髪色 | 自由 |
| 休暇の曜日 | 土日祝 |



わが社の魅力

- ・業界トップクラスのメーカーで働けます！
- ・残業少なめ！ワークライフバランスを大切にできる職場
- ・平均勤続年数15年以上！働きやすい職場

企業No.

14

製造

「エリエール」の大人用紙おむつ・衛生用品の製造

エリエールプロダクト株式会社 静岡工場(富士北山)

静岡県富士宮市北山4242-5

企業HP



入社1年目

出身校 富士宮東高校

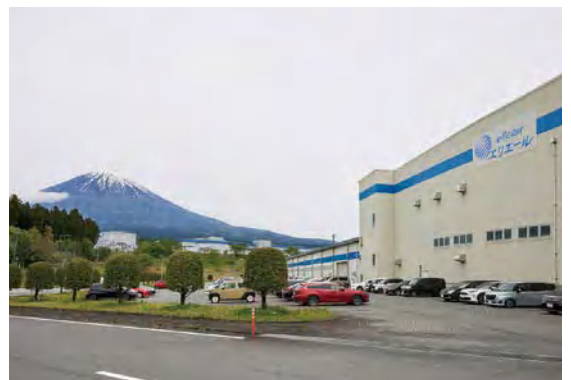
先輩と話しやすい職場環境です！

Q. どのようなお仕事をしていますか？

A. エリエールの衛生用品を製造する工場に働いています。製品の材料をマシンへセットしたり、完成した製品の品質チェックなどを担当しています。分からないことは先輩社員が教えてくれるので、安心して仕事に取り組みます。

詳細情報

| | |
|-----------|--------------------|
| 年間休日 | 113日 |
| 社員食堂・食事補助 | 昼食・夕食 280円/食 |
| 有給休暇取得単位 | 1時間単位 |
| 平均残業時間 | 16.1時間/月(2024年度実績) |
| 装飾・髪色 | 髪色・髪型自由 |
| 独自休暇制度 | 育児目的休暇・入社時特別休暇 |



わが社の魅力

- ・年次有給休暇取得率 86% (2024年度実績)
- ・入社時3日 (3ヶ月限定) 3ヶ月後有給休暇10日付与
- ・人々の生活に寄り添う「エリエール」製品を製造！

企業No.
15

製造

機械を運転し、「エリエール」製品を製造する

エリエールペーパー株式会社

静岡県富士宮市南陵6

富士宮市奨学金返還支援制度登録企業

企業HP



入社1年目

出身校 富士宮東高校

充実した教育環境で自己成長を実感できる会社です!

Q. どのようなお仕事をしていますか?

A. 主な仕事は資材交換をはじめ、製品の検品、設備の調整、簡単なメンテナンスまで幅広く担当しています。女性でも働きやすく活躍できるお仕事です。

詳細情報

| | |
|-----------|----------|
| 年間休日 | 110日 |
| 平均年齢 | 41.8歳 |
| 勤務時服装 | 制服貸与 |
| 社員食堂・食事補助 | 食事補助あり |
| 平均残業時間 | 23.4時間/月 |
| 社員男女比 | 男性4：女性1 |



わが社の魅力

- 年代問わず愛用される「エリエール」ブランドを扱う
- 残業代は1分単位で支給
- 有給休暇取得率80%で休みがとりやすい

企業No.
16

その他

持続可能な社会を目指して。資源に命を吹き込む会社です。

株式会社エンビプロ・ホールディングス

静岡県富士宮市田中町87番地の1

企業HP



入社5年目

出身校 静岡大学

地元で資源を未来につなぐ会社です!

Q. どのようなお仕事をしていますか?

A. 企業やお店を訪ねて、リサイクルできるものを見つけたり、新しい取り組みを一緒に考えたりする仕事です。社会に役立つやりがいがあります。

詳細情報

| | |
|----------|----------|
| 年間休日 | 120日 |
| 住宅・家賃補助 | 借上宅宅制度あり |
| 自己啓発経費補助 | あり |
| 休暇の曜日 | 土日祝 |
| 離職率 | 16.18% |
| 採用後の研修 | あり |



わが社の魅力

- リサイクルは未来への投資!環境保護に繋がる仕事!
- 東京証券取引所に上場している企業です!
- 3年連続、基本給の引き上げ実績あり!安定成長企業!

企業No.

17

建設

富士宮・富士で土木建築工事を施工監理する総合建設会社

株式会社大石組

静岡県富士宮市弓沢町635

企業HP



富士宮市奨学金返還支援制度登録企業



入社9年目

出身校 富士見高校

自分のペースで仕事ができる会社です！

Q. どのようなお仕事をしていますか？

A. 来客・電話対応・労務・総務などの仕事をしています。業務の幅が広いので、沢山の学びがありスキルアップができます。日々、先輩とコミュニケーションをとり、アドバイスや意見をもらいながら仕事をしています。

詳細情報

| | |
|----------|---------------|
| 年間休日 | 120日 |
| 産休育休取得実績 | 2025年取得 |
| 勤務時服装 | 制服支給 |
| 自己啓発経費補助 | 資格取得支援、研修費負担有 |
| 通勤手当 | 全額負担 |
| 離職率 | 勤続年数10年以上 |



わが社の魅力

- 1953年創業の地元根ざした総合建設業です
- 働きながら資格取得をサポートします
- 昼休憩（90分）でリフレッシュして作業に集中できます

企業No.

18

製造

ステンレスパイプの製造・加工／光電センサーの製造

大場機工株式会社

静岡県富士宮市安居山44-8

企業HP



入社1年目

出身校 加藤学園高校
中京学院大学
短期大学部

仕事もプライベートも充実できる職場です

Q. どのようなお仕事をしていますか？

A. 医療機器に使用されるパイプの品質検査を行っています。主に、パイプを転がしての検査や顕微鏡、ルーペを使用しなければ判別できない精密な検査を行っています。

詳細情報

| | |
|-----------|--------------|
| 年間休日 | 125日 |
| 産休育休取得実績 | あり |
| 時短勤務の有無 | 有（3歳まで） |
| 平均年齢 | 40歳 |
| 社員食堂・食事補助 | 食事補助3,500円/月 |
| 休暇の曜日 | 土曜・日曜 |



わが社の魅力

- 世界に誇れるオンリーワンの技術を持っています！
- 週休2日制（土・日）で年間休日が125日あります！
- 野球部が全国トップクラス(全国大会ベスト8)！

企業No.

19

サービス

高齢者の生活で一人では難しい事をお手伝いします

社会福祉法人岳南厚生会

静岡県富士宮市貴戸103-2

企業HP



入社2年目

出身校 富岳館高校

自分の意見や考えを安心して発信できる環境

Q. どのようなお仕事をしていますか？

A. 高齢者や障害のある方が安全で快適な生活を送れるように、身の回りのお世話や生活援助を行っています。また、利用者一人ひとりに寄り添い、心のケアも行っています。

詳細情報

| | |
|----------------|-----------|
| 勤務時服装 | 私服(手当支給) |
| 健康診断・メンタルヘルス対策 | 毎年両方実施 |
| 自己啓発経費補助 | 資格取得補助制度 |
| 社員男女比 | 男性3対女性7 |
| 独自休暇制度 | リフレッシュ休暇他 |
| 採用後の研修 | プリセプター制度 |



わが社の魅力

- ・目標設定し、定期面談を通じて成長を実感できる！
- ・直近5年間で高校新卒8名入職！若手も多数在籍！
- ・日替りランチが350円で食べられる幸せ♡

企業No.

20

その他

鉄板、ステンレス板などの加工

株式会社勝製作所

静岡県富士宮市西山2528

企業HP



入社3年目

出身校 山梨県立峡南高校

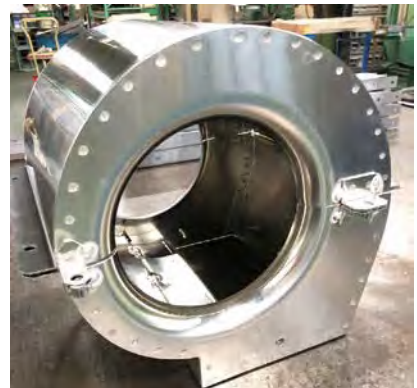
人間関係が良く働きやすい会社です

Q. どのようなお仕事をしていますか？

A. 仕事内容は主に板を曲げて形作るPBオペレーターの作業を行っておりコンピューター制御されたマシンを扱っております。今後、曲げ以外の工程も熟知していく予定です。

詳細情報

| | |
|----------------|-----------|
| 年間休日 | 110日 |
| 平均年齢 | 36歳 |
| 健康診断・メンタルヘルス対策 | 1/年 |
| 平均残業時間 | 20時間/月 |
| 社員男女比 | 男性7：女性3 |
| 離職率 | 直近5年で1名退職 |



わが社の魅力

- ・試作品から量産品までの一貫した作業
- ・賞与年2～3回支給。離職者はほゞ0
- ・平均年齢も若く社内の人間関係は凄く良い。年間2～3回の食事懇親会