

59 五十鈴中央株式会社

ムーブメントを起こそう！

薄鋼板のマーケットでは業界トップシェアをもっており、三菱商事系列の鉄鋼専門商社です。また、本業で培ったノウハウを活かし、国内外の同業他社さまへ、コンサルティングサービスとして展開しております。その他にも新事業創出に向けてグループ横断プロジェクトの推進や部門問わず一人ひとりが自らの意志を持って、楽しく挑戦しながら全員参画で日々取り組んでおります。みんなの夢をみんなで自己実現する企業を目指していますので、是非一緒に働いてみませんか！



職場の魅力をズバリ！

社員の自由な発想とアイデアが日常の改善活動やビジネスシーンに活かされ、様々な挑戦をみんなで応援し合えるような自由度の高い職場環境です。

人事担当者に聞いてみた！

Q&A

どんな社風？

何でもみんなで話し合おうという社訓を基本にコミュニケーションを大切にしているアットホームな社風です。

入社したらどんな成長ができる？

個々に自由なキャリアビジョンを描き、組織的な人材育成システムを通じて自己成長出来ます。

ほかの会社と大きく違う特徴は？

ゆるぎない理念をベースに常に変化と挑戦を好み、全員参画経営を実践しています。

新入社員に求めるものは？

元気・笑顔・素直の実践で組織に活力を与えてくれる存在として色々な事にチャレンジして欲しいです。

●会社概要

〔所在地〕 神奈川県大和市桜森
1丁目4-14
〔代表者〕 本郷 正信
〔資本金〕 2億円
〔創業〕 1964年9月
〔売上高〕 197億円
〔従業員数〕 100名
〔市内事業所〕 静岡県富士市大淵
2459
〔事業内容〕 薄鋼板の加工販売

●お問い合わせ先

〒417-0801
静岡県富士市大淵 2459

☎0545-35-3601



60 株式会社石井組

ここちよくらしを次世代につなぎたい

富士市を中心に、創業120年を超える老舗の総合建設会社です。地域に根差し、くらしの中心になるようなランドマークを多く建設してきました。また、交通量の多い道路の建設や災害復旧工事や防災工事など、人々の安全なくらしの環境づくりに携わっています。海外人材やICT技術の導入を行うなど、新しい取り組みも積極的に進めています。社員同士の仲が良く、資格取得支援や奨励を行い、一緒に成長していく風土があります。



私たちのここがすごい！

石井組は常に進化する会社です。そして、社員一人一人がどうすればより良い建物を作れるかを考えながら働いています。ぜひ、一緒に未来に繋がる仕事をしましょう！

●会社概要

〔所在地〕 静岡県富士市水戸島
元町4番10号
〔代表者〕 石井 誠
〔資本金〕 1億円
〔創業〕 1899年
〔売上高〕 60億1,300万円
(2020年9月期)
〔従業員数〕 92名
〔事業内容〕 総合建設業
・建築工事一式
・土木工事一式
・舗装工事

●お問い合わせ先

〒416-8659
静岡県富士市水戸島元町4番10号

☎0545-61-0484



人事担当者に聞いてみた！

Q&A

会社の魅力は？

富士富士宮地域でもトップを走り続けている地域のリーディングカンパニーです。

どんなスキルを求める？

書類作成などの業務も多く、基本的なPC操作が出来ていると困らないです。資格取得の意欲も大切です。

入社したらどんな成長ができる？

親身になって指導してくれる先輩方のおかげで日々成長しながら仕事をしています。

新入社員に求めるものは？

向上心や好奇心・物事への興味関心を持つことが大切です。また、改革する行動力を持った方を歓迎します。

61 遠藤建設株式会社

このまちの風景をつくろう、残そう。

遠藤建設株式会社は、創立以来約 60 年にわたって岳南地域の建設会社として遠藤建設だからこそできる魅力ある仕事を追求しています。私たちの仕事は工事を発注者から請け負い、工事全体を完成させること。部分的な工事は専門工事業者に発注し、完成まで企画、指導、調整等の管理を行います。防災施設をつくったり、新しい建物を建てたり、道路の整備を行ったりして、皆さんの生活を支えています！



こんな人が活躍しています！

建設業の仕事はたくさんの人が関わる仕事です。作業員として工事現場で働く皆さんはもちろん、完成した後に利用する全ての方が私たちの仕事に関わっています。遠藤建設では、いろいろな立場の人のことを考えて工事を完成させていける社員が活躍しています！



人事担当者に聞いてみた！

Q&A

新入社員に求めるものは？

新入社員に求めるのは「聞く力」です。様々な声に応えられるよう、少しずつスキルを身につけましょう！

入社したらどんな成長ができる？

先輩と一緒に経験を積み、技能的な資格や施工管理技士の資格に挑戦する等スキルアップが目指せます。

会社の魅力は？

20代～50代という幅広い年齢の社員がコミュニケーションを深め、自由に活発な意見が言える会社です。

先輩社員として一言！

専門知識が無くても、理系出身者でなくても大丈夫です！遠藤建設と一緒にまちづくりしませんか？

●会社概要

〔所在地〕 静岡県富士市蓼原 54 番地の 7
 〔代表者〕 遠藤 夏美
 〔資本金〕 4,800 万円
 〔創業〕 1958 年 8 月 18 日
 〔売上高〕 14 億 7,000 万円 (2020 年 9 月現在)
 〔従業員数〕 31 名
 〔事業内容〕 総合建設業

●お問い合わせ先

〒416-0931 静岡県富士市蓼原 54 番地の 7

☎0545-61-5133



62 株式会社大石組

新しい住空間の創造 住み良い街にプロデュース

富士山本宮浅間大社のあるまち富士宮で昭和 28 年創業の総合建設会社です。「街をつくる実感」に満ちた仕事。地域の皆様に感謝される仕事。私たちの仕事はまさにその喜びと責任に裏打ちされています。皆さんには公共工事や大規模な民間事業のイメージが強いかもしれませんが、でも、小規模な測量、造園、住宅修繕など、弊社は意外に身近なニーズにもお応えしております。設計から施工・完成まで親切丁寧な施工を心掛けております。



私たちのここがすごい！

私たちは、お客様の要望にフットワーク軽く、俊敏に対応することを常に心がけております。当たり前のことかもしれませんが、調査、検討、見積もりなどの事前準備、作業、管理、工事完了までに要する時間が長くかかる仕事だからこそ、スピードが肝心だと考えており、社員全員が意識して仕事をしています。

人事担当者に聞いてみた！

Q&A

新入社員に求めるものは？

報告連絡相談のコミュニケーションを大事にしてください。誰でも最初はわからないことだらけです。当然失敗もあり得ます。何でも話せる環境を作っていきます。

入社したらどんな成長ができる？

現場に配属される社員全員が、沢山の協力業者をまとめる現場監督です。リーダーシップを発揮し、どんな場面でも動じない強い人間に成長できます。

会社を一言で表すと？

建設を通じ、伝統と信頼で地域に愛される企業です。

どんなスキルを求める？

ヘルメットは被りますが、汗水流して力仕事はしません。工程管理、原価管理、品質管理、安全管理の 4 つの管理と書類作成がメインの仕事です。

●会社概要

〔所在地〕 ・本社 静岡県富士宮市 弓沢町 635 番地
 ・富士事業所 静岡県富士市 蓼原 600 番地 (日本製紙株式会社富士工場内)

〔代表者〕 清 哲也
 〔資本金〕 4,500 万円
 〔創業〕 1953 年 7 月 20 日
 〔売上高〕 13 億円
 〔従業員数〕 27 名
 〔事業内容〕 ・総合建設工事 (土木一式、建築一式、管、鋼構造物、舗装、解体)
 ・一級建築士事務所

●お問い合わせ先

〒418-0073 静岡県富士宮市弓沢町 635 番地

☎0544-26-0010



〔建設業〕

63 株式会社三和工務店

『真面目に一生懸命！』

私たちは公共工事、民間工事の土木・建築の施工管理を行う総合建設業者です。旭化成ホームズ㈱の指定工事代理店でもあり、企業様向けと個人様向けの両面において施工管理業務を行っています。良き技術は継承しつつ、環境変化にも柔軟に対応していく会社です。ドローンを導入し、ICT化推進による高度測量への対応と業務効率化による労働環境の改善にも取り組んでいます。私たちは地域密着企業として「富士市で品質 No.1」を目指しています。



●会社概要

〔所在地〕 静岡県富士市伝法
1659-15
〔代表者〕 遠藤 祐佐
〔資本金〕 3,000万円
〔創業〕 1952年3月3日
〔売上高〕 10億1,224万円
〔従業員数〕 19名
〔事業内容〕 総合建設業



職場の魅力をズバリ！

私たちは富士市を中心とした交通インフラ整備の立役者です

人事担当者に
聞いてみた！

Q&A

新入社員に求めるものは？

コミュニケーションが重要な仕事であり、なんと言っても『元気』です！

ほかの会社と大きく違う特徴は？

地図に刻まれる「ものづくり」です

会社を一言で表すと？

『築(く)』です！

会社の魅力は？

社長の若さです！

●お問い合わせ先

〒417-0061
静岡県富士市伝法 1659-15

☎0545-52-2587



〔建設業〕

▶電気・空調・換気・計装工事

64 三和電気工事株式会社

安全・信頼・快適な最新技術をお届けします

1968年に設立以来、電気工事の施工からスタートし、公共施設・店舗・工場など、あらゆる建築物における電気の設計・施工・メンテナンスを行っている企業です。現在は、電気工事を核としながら、自動制御・空調分野等にも一層の開発を行い、LED照明・太陽光発電システムなどお客様のご要望に合わせた各種省エネ・エコ提案もさせて頂いております。私たちは、総合的な力をバランスよく強化すべく、日々チャレンジし続けています。



私たちのここがすごい！

半世紀以上にわたる歴史があり、大手ゼネコン・サブコンに負けない高い技術力のある会社です。また、社内勉強会や資格取得にも、積極的に取り組んでおります。

●会社概要

〔所在地〕 静岡県富士宮市
小泉 2153-22
〔代表者〕 高山 光
〔資本金〕 2,850万円
〔創業〕 1966年10月1日
〔売上高〕 18億円(2020年度)
〔従業員数〕 33名
〔事業内容〕
・電気設備工事
・空調・換気設備工事
・自動制御盤設計製作
・太陽光発電、LED照明、
その他省エネ提案



人事担当者に
聞いてみた！

Q&A

入社したらどんな成長ができる？

大変な現場もありますが、やり終えた際、お客様に笑顔と感謝の言葉を頂戴した時には、達成感を味わえます。

どんな社風？

年齢層が広く、相談しやすい環境があり、団結力がある会社です。

先輩社員として一言！

多くの出会いと、完成時の感動を味わってください。
弊社精鋭技術者集団の一員として、共に明るい未来を創っていきましょう。

●お問い合わせ先

〒418-0022
静岡県富士宮市小泉 2153-22

☎0544-27-4281



〔建設業〕

65 株式会社中村組

地域と共に未来（あす）を拓く

当社は、静岡県富士市で大正6年に創業し104年の歴史を築いた地域密着型の総合建設会社です。当社のモットーは少数精鋭で「全員営業」「全員施工管理」の意識で地域に貢献する。その企業文化が当社を支える「中村組カラー」です。人間力を生かしたコミュニケーションこそ当社の事業を発展させてきた最大の要因。地域や協力会社との関係を大切に、築き上げた地元密着企業としての歴史。働きやすさ、仕事の喜びを感じられる環境が社員のやる気を引き出し更なる企業の発展に繋がります。



先輩社員のメッセージ！

私が入社した決め手は、先輩社員が話しやすかった事、そして一人一人の仕事にかける並々ならぬ情熱を感じられたからです。今は、施工管理に必要な知識と技術を学ぶため先輩と共に現場に出て様々な業務に携わっています。大変だけどやりがいがあります。



●会社概要

〔所在地〕 静岡県富士市田中新田
275番地の12
〔代表者〕 井澤省史
〔資本金〕 4,500万円
〔創業〕 1917年5月15日
〔売上高〕 40億円
〔従業員数〕 49名
〔事業内容〕 総合建設業

●お問い合わせ先

〒417-0843
静岡県富士市田中新田 275番地の12

☎0545-33-0760



人事担当者に
聞いてみた！

Q&A

新入社員に求めるものは？

「何事にも前向きに取り組める人」

ほかの会社と大きく違う特徴は？

従業員持ち株会をいち早く取り入れ、将来は社長になる事も！

どんなスキルを求める？

「報告・連絡・相談」がしっかりとできる人 誰にでも大きな声で挨拶ができる人

会社の魅力は？

「従業員に還元」頑張れば報われる社風であり、決算賞与も13年連続支給。その他にも多数の制度あり。

〔建設業〕

▶電工事業 ▶リサイクル事業 ▶ロジスティクス事業

66 株式会社日誠電工

「人間第一」

日誠電工は、1970年の創業以来、電気設計・施工管理・実施工・保守メンテナンスと一貫通貫で技術を提供し、効率的な生産設備、快適な生活空間を実現してまいりました。近年では、IoTやAIなどの技術革新も進み、今後の建設業界に大きな発展をもたらすと考えます。我々もその発展の一助となるよう、将来に亘り継続的な成長を可能とするために、技術開発及び人材育成に努めてまいります。今後とも当社は、身近な暮らしのあかりから、都市のライフラインを担う大規模電力の供給まで、日誠電工の技術はトータルで社会に貢献してまいります。皆さまには、なお一層のご理解とご支援を賜りますようお願い申し上げます。



先輩社員のメッセージ！

長い間仕事を続けていると、様々な場所で私が監督として施工した現場を見ます。先日、息子とドライブしている際に「あそこの建物はお父さんが作ったんだよ。」と自慢出来た時、この仕事のやりがいを感じました。私達と記憶と記録に残る仕事をしませんか。



●会社概要

〔所在地〕 静岡県富士宮市
小泉 2252-11
〔代表者〕 日原 誠
〔資本金〕 3,000万円
〔創業〕 1991年9月2日
〔売上高〕 90,000万円
〔従業員数〕 23名
〔事業内容〕
・電気工事業
・リサイクル事業
・ロジスティクス事業

●お問い合わせ先

〒418-0022
静岡県富士宮市小泉 2252-11

☎0544-27-6727



人事担当者に
聞いてみた！

Q&A

新入社員に求めるものは？

働く意欲以外、何も求めません！！

入社したらどんな成長ができる？

電気工事を手法として様々な困難を乗り越え、器の大きな人間に成長出来ます！

会社の魅力は？

主に大型商業施設、高層ビル・マンション等、大型の電気工事に対応しており、安定した受注があります。

先輩社員として一言！

電気という命を吹き込む仕事が我々の使命です。やりがいがあります！

〔建設業〕

67 株式会社藤島組

後世に残る仕事を。創業 65 周年のその先へ。

1955 年富士市に創業し昨年で 65 周年。"紙の町富士市"の黎明期から地元製紙会社の成長の裏方として建設・営繕に携わり続け、地域の発展に貢献してまいりました。実直に長年仕事を続けて培った信頼や技術が認められ、市庁舎や消防庁舎をはじめ、学校や道路の築造など、地域の方々が一度は利用したことのある多くの建設工事を担うまでに成長しました。藤島組を育ててくれた地域への恩返しを続けるべく、信頼と技術を継承してくれる次世代を求めています。



私たちのここがすごい！

実は SDGs 的工事が得意です。建築部門では操業を止めずに行う「営造・修繕」が主力で、既存建物を活かすエコな技術に定評あり。土木部門では道路や鉄道等公共性の高いインフラ整備の工事が主力。人々がより良く住み続けられる街づくりに貢献しています。

人事担当者に聞いてみた！

Q&A

どんな社風？

各人の得意分野を活かし、困ったときには社員がお互いにサポートし合えるような雰囲気です。

ほかの会社と大きく違う特徴は？

一見困難な工事でも現場の技術と経験があるからこそ、どんどんチャレンジしていける力を持った会社です。

会社の魅力は？

現場監督として気を配り苦労して工事が完成した時には何物にも代えられない達成感を味わえます！

入社したらどんな成長ができる？

工事現場の監理技術者を目指して経験を積んでいきます。一緒に後世に残る仕事を作っていきましょう！

●会社概要

〔所在地〕 静岡県富士市永田町一丁目 66 番地
 〔代表者〕 遠藤 公芸
 〔資本金〕 2,000 万円
 〔創業〕 1955 年 11 月 1 日
 〔売上高〕 16 億 4,400 万円 (2020 年 12 月)
 〔従業員数〕 28 名
 〔事業内容〕 土木一式工事、建築一式工事を中心とした総合建設業

●お問い合わせ先

〒417-0055 静岡県富士市永田町一丁目 66 番地

☎0545-52-2090



〔建設業〕

68 株式会社 三与建設

ドラマが息づく会社、それが三与建設。あなたは仕事を通じてどんなドラマを描きたいですか？

「地図に残る仕事」このキャッチコピーを生み出したのは、業界大手の大成建設です。現代は誰でも簡単に、宇宙から見える高詳細な衛星画像を、いつでもどこでもスマホで見られる時代です。建設業という世界は、技術を生かして優秀な製品を造り出し、お客様や社会に貢献しています。そして造り出した製品は一年や二年の短いスパンではなく、世紀という巾の概念でランドマークとして残ります。技術やノウハウを学び、長い時間と経験を通して優秀な技術者と成り、お客様の為の建造物を造り出す。貴方も自分で作った成果物をランドマークとして地図上に残しませんか？



職場の魅力ズバリ！

半世紀に渡り本業一筋で堅実経営に努め、財務体質強化を図って来た結果が、自己資本額 20 億円、有利子負債ゼロ。安定した経営で、仕事を戴くお客様にも、働く社員にとっても安心な会社です。

●会社概要

〔所在地〕 静岡県富士宮市田中町 1150
 〔代表者〕 三尾 祐一
 〔資本金〕 4,312 万 5,000 円
 〔創業〕 1964 年 11 月 6 日
 〔売上高〕 30 億 9,000 万円
 〔従業員数〕 26 名
 〔事業内容〕 ・総合建設工事請負
 建築一式工事、土木一式工事、舗装工事、上下水道工事、他
 ・一級建築士事務所
 ・不動産取引業務
 ・富士宮市下水道工事指定店

●お問い合わせ先

〒418-0075 静岡県富士宮市田中町 1150

☎0544-27-0770



人事担当者に聞いてみた！

Q&A

会社の魅力は？ part1

何と言っても自分で巨大な建造物を作っていくという醍醐味ですね。そして造り出した建造物は 50 年 100 年、世紀という巾の概念でランドマークとして残ります。自分が作った建造物を、家族や友人に誇れる事はもちろんですが、自分の仕事を形として残せる意味は、やってみたいと解らないかもしれません。

会社の魅力は？ part2

一つの現場が終われば、また新たな現場に赴きます。工場での大量生産と違い、同じ物は 2 つと無い、お客様に合わせたオーダーメイドな製品を、違う場所で作るわけですから、毎回、新鮮な気持ちで仕事にのぞめます。またまった工事と成れば短くても半年、長ければ 1 年以上の工期の中で、何も無かった所にゼロから新しい建造物を作っていくので、完成した時の達成感、他では味わえない物だと思います。

会社の魅力は？ part3

当社では現場監督に、現場での一切の裁量権を与えていますので、例えば原簿管理と言えば、受注した請負金額に応じて予算を作成した上で、現場監督の裁量で、発注種など自由にやらせています。個人では絶対に扱えないような額の金額を、一つの現場をまとめて行く過程で扱います。もちろん自分の目の前を現金が流れていくようなことは無いのですが、自分が動かしているプロジェクトとして、言い方は悪いかもしれませんが、億円単位の金を動かすのです。巨大プロジェクトを自分で動かすという醍醐味も、魅力の一つです。

また現場を任せられるということは、自分の時間の使い方も自由に決められるということです。例えば建設現場の工程の中では、忙しい時もあれば、そうでも無い時も有りますから、自由な時間も作れます。もちろん現場を離れて遊びに行ってしまうようなことは出来ませんが、心と体に余裕を持てる時間も有ると言えます。

〔建設業〕

69 明德建設株式会社

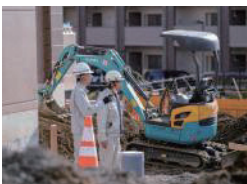
まごころが生み出す確かな安心

弊社は本社を富士宮市に置き、土地・建物に関する企画から設計、施工、管理、アフターサービスまでを一貫して引き受け、お客様の様々なニーズにお答えする総合建設会社です。仕事を通じて「明るく楽しく未来に希望のある社会を創造しよう」を企業理念に掲げ、地域社会への貢献並びに社員福祉の向上を図るべく、建設・土木工事を主体とした幅広い分野の建設工事を手掛けています。建築部では公共施設や民間商業ビル、工場他倉庫工事、マンションや一般住宅などを施工しています。土木部では道路、河川、上下水道、舗装工事などの公共工事や宅地開発や造成・造園工事などを施工しています。また、一級建築士事務所、宅地建物取引業も行っています。



先輩社員のメッセージ！

私の仕事は、建築現場の監督です。現場監督経験は無かったのですが、先輩と共に現場を通じてお客様の考えや想いが形になっていくのを目で見て触れる事に大きなやりがいを感じています。私の目標は、一人前の監督になることです。



人事担当者に聞いてみた！

Q&A

新入社員に求めるものは？

社会人として責任のある、「自立した行動姿勢」のある方を求めます。

どんなスキルを求める？

お互いに配慮しあい、周りと協力して仕事ができる方を求めます。

会社の魅力は？

社長も社員もみんなが話しやすく、相談事も出来るとても明るい会社です。

どんな社風？

わからないことは何でも聞けるアットホームな雰囲気、皆が丁寧に教えてくれます。

●会社概要

〔所在地〕 静岡県富士宮市
大中里 1399-14
〔代表者〕 河西 幸一
〔資本金〕 4,000 万円
〔創業〕 2003 年 4 月 4 日
〔売上高〕 22 億円
〔従業員数〕 37 名
〔事業内容〕 総合建設業（建築・土木・舗装他の施工及び設計・監理・住宅）
上記に附帯し、または関連する業務、不動産業 他

●お問い合わせ先

〒418-0044
静岡県富士宮市大中里 1399-14

☎0544-28-3025



〔建設業〕

▶鉄鋼業

70 株式会社望月鉄工所

未来のカタチを創造する！真剣に鉄と向き合う企業！

昭和 5 2 年の創業以来、鉄骨加工一筋に歩んでまいりました。時代のニーズに応え、良い製品作りを実現するため技術の向上に励んでまいりました。お客様の信頼、地元・協力会社の皆様のご厚意を頂き、現在は、大型物件の受注も可能となり、首都圏を中心に施工させていただいています。今までの実績を生かし、高品質の製品作りを目指し技術の向上・徹底した品質管理を行い、より信頼される企業となるよう会社一丸となって努力してまいります。AEONCINEMA 富士宮や youtube など当社の CM をご覧いただけます。きっと当社のスケールの大きさを感じて頂けるはずです。



先輩社員のメッセージ！

仕事をしてきてうれしかった事ややりがいを感じられた事はありますか？大きな経験などはありませんが地図に残る仕事です。自分が携わっている物件が完成した際にやりがいやうれしさを感じられると思います。



人事担当者に聞いてみた！

Q&A

新入社員に求めるものは？

どの企業でも必ず求められる「コミュニケーション力」です。最初は教わる事が多いのでとても大事です。

ほかの会社と大きく違う特徴は？

鉄骨の柱や梁は同じように見えて一つ一つが違う物なので大量生産はできない。設計も製造も時間がかかる。但し、建物が出来るまでの工程が大変ではあるが達成感はある。

会社の魅力は？

従業員の平均年齢が若い活気のある職場です。鉄骨建築の施工図を作成し原寸、加工、組立まで当社で行います。また、施工図は全て CAD システムで作成しています。

入社したらどんな成長ができる？

長く仕事をして行けたら、設計は CAD、製造は溶接・組立のプロフェッショナルになれる。

●会社概要

〔所在地〕 静岡県富士宮市
山宮 3756-127
〔代表者〕 望月 大祐
〔資本金〕 1,000 万円
〔創業〕 1977 年
〔売上高〕 114 億円
〔従業員数〕 184 名
〔事業内容〕 建物の骨格を担う鉄骨の製作を、図面から製作・現場施工まで一貫して行っている。国土交通省認定 H グレード工場を持つ企業です。

●お問い合わせ先

〒418-0111
静岡県富士宮市山宮 3756-127

☎0544-58-4001

